



Máster Universitario en Salud Mental Perinatal

CZiDUS

FORMACIÓN SANITARIA CON IMPACTO REAL

Conviértete en *referente en salud mental perinatal* con una formación rigurosa, práctica y acreditada.

- **INICIO:** 24 de Noviembre de 2026
- **ACREDITADO:** 60 ECTS | 1.500 horas | Acreditado por UTAMED
- **MODALIDAD:** Online + Seminarios prácticos online
- **DURACIÓN:** 9 meses (acceso 24 meses)
- **SIN TFM:** Trabajo Fin de Máster opcional y publicable como capítulo de libro

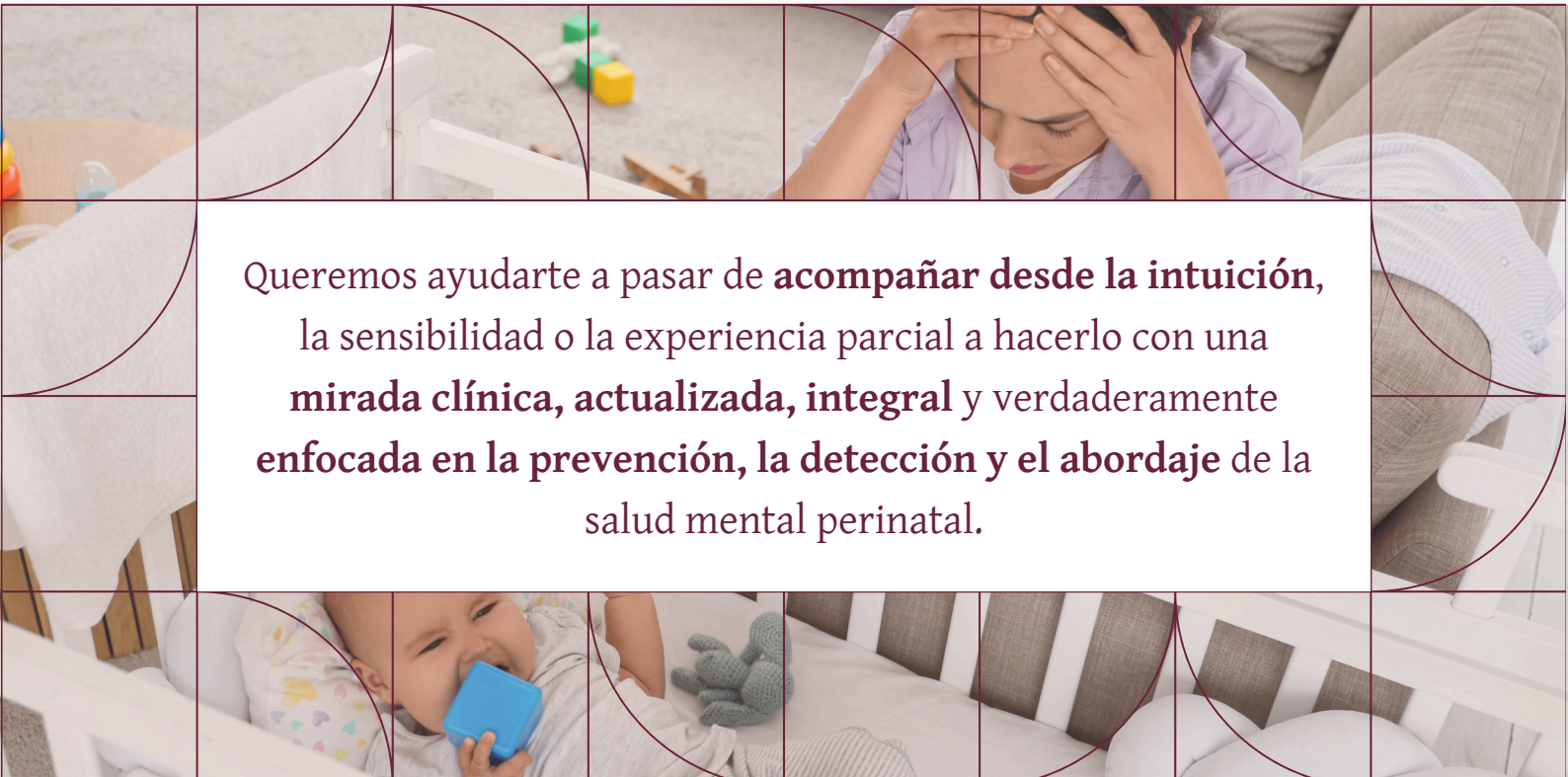


Cada vez más **profesionales sanitarios acompañan a mujeres y familias que atraviesan *búsqueda gestacional, embarazo, parto, posparto y primeros meses de crianza*** con dificultades emocionales, síntomas de **malestar psicológico, vivencias traumáticas o señales de alarma** que no siempre se detectan a tiempo.

De esta forma aparece una necesidad muy clara:

*“Necesito más herramientas. Más profundidad.
Más seguridad. Más respaldo.”*

Este máster nace precisamente para responder a esa necesidad.



Queremos ayudarte a pasar de **acompañar desde la intuición**, la sensibilidad o la experiencia parcial a hacerlo con una **mirada clínica, actualizada, integral** y verdaderamente **enfocada en la prevención, la detección y el abordaje** de la salud mental perinatal.

Una **formación universitaria**, rigurosa y profundamente práctica para *profesionales* que quieren dar un salto real *en salud mental perinatal*.



- Matronas
- Enfermeras pediátricas
- Enfermeras especialistas en Salud Mental
- Psicólogos sanitarios y psicólogos clínicos
- Psiquiatras, pediatras, ginecólogos y obstetras
- Médicos de familia y profesionales de Atención Primaria
- Fisioterapeutas y logopedas con enfoque perinatal
- Otros profesionales que atienden familias en el ámbito perinatal

Este máster es una *formación diseñada para transformar la manera en la que comprendes, detectas y acompañas la salud mental perinatal.*

Creado por *referentes* del sector.



Ester López
PSICÓLOGA PERINATAL



Ángela Rodríguez
PSICÓLOGA PERINATAL



Alba Agullella
PSICÓLOGA PERINATAL



Alicia Martos
PSICÓLOGA PERINATAL



Víctor Checa
PSICÓLOGO Y
FISIOTERAPEUTA
OSTEÓPATA IBCLC



Diana Crego
PSICÓLOGA PERINATAL



Eirene García
PSICÓLOGA PERINATAL



Noelia Extremera
PSICÓLOGA PERINATAL



Lidia Lestegás
MATRONA



Olga Bautista
PSIQUIATRA



Bianca Granados
PSIQUIATRA PERINATAL



Laia Casadevall
MATRONA



Estefanía Blasco
PSICÓLOGA PERINATAL



Laura Pazos
PSICÓLOGA INFANTIL



Helena Eyimi
MATRONA



Julia Cambra
PSIQUIATRA Y
PSICOTERAPEUTA



Raquel Huéscar
PSICÓLOGA PERINATAL



Rebeca Torres
PSICÓLOGA PERINATAL Y
REPRODUCTIVA



Rocío Domínguez
PSICÓLOGA PERINATAL



Rocío García-Viso
MATRONA



Sheila Padellaro
PSICÓLOGA PERINATAL



Paula Aroza
PEDIATRA IBCLC



Famara Pedrosa
PSICÓLOGA PERINATAL



Miriam Aguilar
TERAPEUTA GESTALT EXP.
EN DUELO POR NO
MATERNIDAD



María de la Fuente
PSICÓLOGA
ESPECIALIZADA TCA



Nazareth Olivera
MATRONA IBCLC



**Oihane
Barandiaran**
PSICÓLOGA PERINATAL



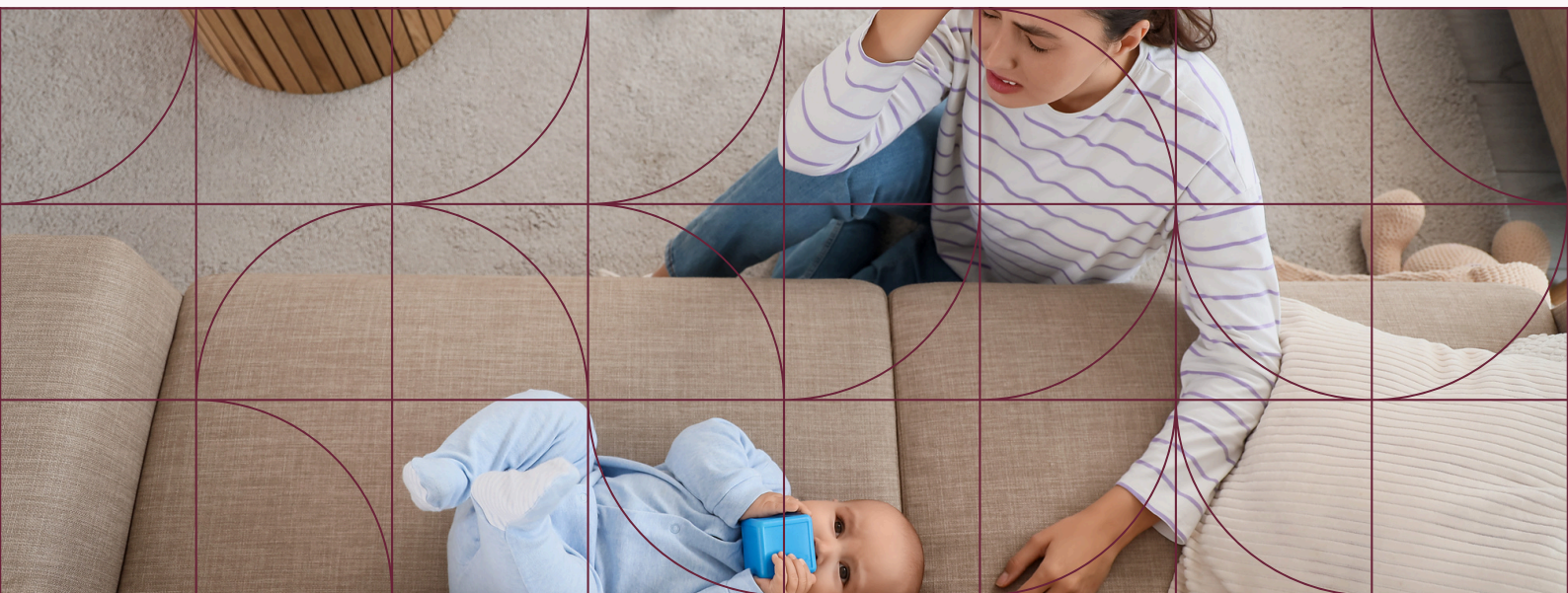
**Basado en la evidencia más actualizada,
traducida a la práctica clínica.**

El máster integra la **evidencia científica** más reciente y la traduce a **herramientas útiles** para la **práctica diaria**, tanto en consulta como en el entorno hospitalario.

CZiDUS

Formación práctica desde el primer día. ¿Qué aprenderás?

- **A diferenciar entre una adaptación emocional** esperable y un problema de salud mental durante el embarazo y el posparto
- **A saber qué decir y cómo actuar** en situaciones como pérdidas gestacionales o duelo perinatal
- **A entender qué convierte un parto en traumático** y cómo acompañar después a esa madre
- **A manejar en consulta situaciones frecuentes:** miedo al parto, ansiedad, culpa, ambivalencia, tristeza posparto o dificultades en el vínculo con el bebé
- **A comprender el impacto emocional de la infertilidad** y los procesos de reproducción asistida
- **A trabajar con la pareja y la familia** cuando la llegada del bebé genera conflicto, distancia o crisis, y entender las dinámicas familiares que aparecen en esta etapa
- **A intervenir de forma sensible y segura en crisis emocionales** durante el embarazo y el posparto, sin salirte de tu rol profesional sanitario
- **A sostener el sufrimiento emocional** sin bloquearte ni sentir que tienes que tener todas las respuestas, cuidando también tu propio desgaste profesional
- **A integrar la salud mental perinatal en tu práctica clínica diaria** para ofrecer una atención más completa, humana y especializada



Una *formación integral* de verdad.

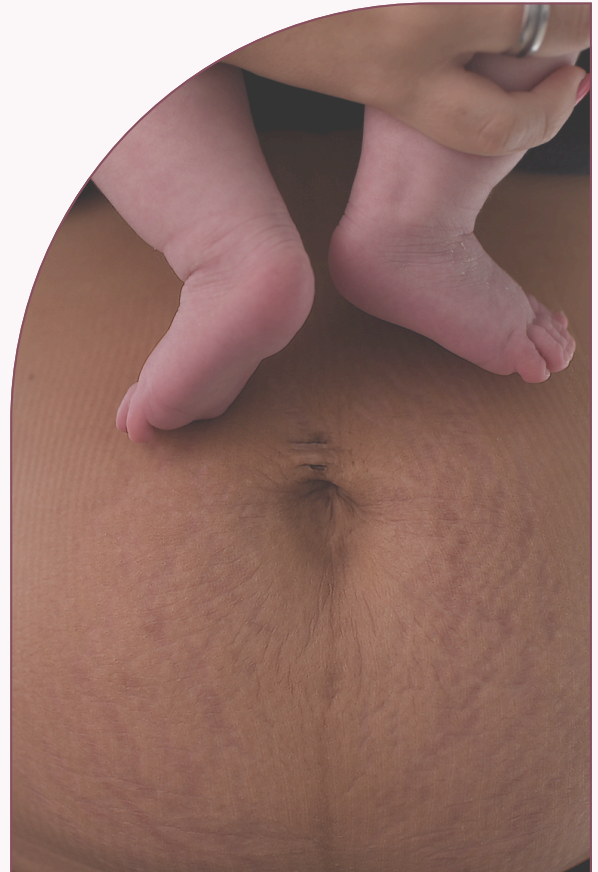
La salud mental perinatal no puede abordarse solo desde una parte del proceso ni desde una única disciplina. Este máster trabaja de forma **integral** todo el recorrido incluyendo tanto **dificultades frecuentes** como situaciones de **complejo abordaje**:

- Búsqueda de embarazo
- Embarazo
- Parto
- Posparto
- Vínculo temprano
- Primeros meses de crianza

Enfoque *práctico y capacitador*.

Cada módulo está diseñado para aportar herramientas aplicables al día a día, entre ellas:

- **Guías** de detección precoz
- **Red flags** clínicas
- Criterios de **derivación**
- **Algoritmos** de decisión
- Recursos de **entrevista** y comunicación clínica
- **Materiales descargables** transferibles a la práctica asistencial



MENTALCUIDUS: tu asistente clínico *basado en IA*

Nutrido con el contenido del máster y la última evidencial, **MENTALCUIDUS** está diseñado para ayudarte a resolver dudas frecuentes, reforzar criterios clínicos, guiar la toma de decisiones y facilitar la aplicación práctica de lo aprendido en el día a día.

Acompañamiento durante y después del máster.

Porque una buena formación, además de transmitir conocimiento, se **acompaña el proceso** de aprendizaje y se **ofrece soporte** cuando empieza a aplicarse lo aprendido.

- **Tutorización**
- Acompañamiento **personalizado**
- **Foro** de resolución de dudas
- **Orientación** para integrar contenidos en tu contexto asistencial y **seguimiento** del progreso
- **Revisión** de primeros casos por expertos
- **Feedback** clínico estructurado
- **Soporte** en la toma de decisiones en situaciones habituales del ámbito perinatal



Una *metodología flexible*, exigente y adaptada a tu realidad.

La formación se desarrolla en **modalidad online**, combinando profundidad académica y aplicabilidad clínica, con una estructura pensada para profesionales en activo y/o con responsabilidades familiares.

¿Qué incluye?

- ▲ **90 videoclases** de contenidos teóricos de alto nivel
- ▲ **15 masterclass** con invitados top
- ▲ **8 seminarios** de casos prácticos
- ▲ **Temario en PDF y presentaciones** resumidas
- ▲ **Recursos descargables** y aplicables
- ▲ **Tutorización** personalizada
- ▲ **Acompañamiento** al finalizar basado en resolución de dudas y revisión de casos

A tu ritmo, sin renunciar a la exigencia.

Todo el contenido **queda grabado y disponible durante 24 meses**, para que puedas avanzar a tu ritmo sin dejarde lado tu vida profesional y personal.





MÓDULO I: FUNDAMENTOS Y BASES CLÍNICAS.

- TEMA 1. Conceptualización de la salud mental perinatal
- TEMA 2. Epidemiología y prevalencia en salud mental perinatal
- TEMA 3. Marco teórico integrador en salud mental perinatal
- TEMA 4. Desigualdades, diversidad y salud mental en el periodo perinatal
- TEMA 5. Ética, derechos reproductivos y buena práctica clínica
- TEMA 6. La comunicación interdisciplinar en la atención perinatal
- TEMA 7. Impacto emocional del trabajo perinatal en profesionales

MÓDULO II: FERTILIDAD, DESEO REPRODUCTIVO Y REPRODUCCIÓN ASISTIDA.

- TEMA 1. Psicología del deseo y mandatos culturales/sociales
- TEMA 2. Fertilidad, infertilidad y subjetividad
- TEMA 3. Reproducción asistida y medicalización del cuerpo
- TEMA 4. Estrés, ansiedad, control y tiempo de espera
- TEMA 5. Acompañamiento emocional en los procesos reproductivos
- TEMA 6. Duelos en fertilidad y reproducción
- TEMA 7. Duelo por la no maternidad/paternidad
- TEMA 8. MASTERCLASS: Pareja, sexualidad y procesos reproductivos
- TEMA 9. Embarazo tras reproducción asistida/infertilidad
- TEMA 10. MASTERCLASS: Implicaciones psíquicas y éticas de la industria reproductiva
- Tema 11. El cuerpo como territorio sensible
- Tema 12. SEMINARIO PRÁCTICO: Acompañar en la incertidumbre: Análisis de casos clínicos
- Tema 13. SEMINARIO PRÁCTICO: Acompañamiento grupal en infertilidad

MÓDULO III: EMBARAZO Y PSICOLOGÍA PERINATAL.

- TEMA 1. Cambios psicológicos y emocionales en el embarazo
- TEMA 2. MASTERCLASS: Cambios neurobiológicos en el embarazo
- TEMA 3. MASTERCLASS: Cerebro, cuerpo e interocepción: Bases neurobiológicas de la regulación emocional en la etapa perinatal
- TEMA 4. Miedos, ambivalencias y conflicto emocional en el embarazo
- TEMA 5. Psicopatología perinatal durante el embarazo
- TEMA 6. Trastornos de ansiedad durante el embarazo
- TEMA 7. Trastornos de depresivos durante el embarazo
- TEMA 8. Trastorno Obsesivo Compulsivo (TOC) durante el embarazo
- TEMA 9. Trastorno mental grave durante el embarazo
- TEMA 10. Imagen corporal y trastornos de la conducta alimentaria en el embarazo
- TEMA 11. Adicciones en el embarazo
- TEMA 12. Embarazo tras experiencias de pérdida previa
- TEMA 13. Acompañamiento en el embarazo cuando cursa una patología
- TEMA 14. Acompañamiento en el embarazo con diagnóstico al bebé



MÓDULO III: EMBARAZO Y PSICOLOGÍA PERINATAL.

- TEMA 15. Vínculo prenatal y representaciones del bebé
- TEMA 16. Habilidades en el acompañamiento del embarazo
- TEMA 17. Del marco teórico a la intervención en vínculo prenatal
- TEMA 18. Embarazo en contextos complejos: vulnerabilidad, diversidad y salud mental

MÓDULO IV: PARTO, TRAUMA Y VIOLENCIA OBSTÉTRICA.

- TEMA 1. La experiencia psicológica del parto en la madre
- TEMA 2. **MASTERCLASS:** Procesos neurobiológicos implicados en el parto
- TEMA 3. El nacimiento como acontecimiento psicológico en el bebé
- TEMA 4. Cesárea: implicaciones emocionales y vinculares
- TEMA 5. **MASTERCLASS:** El inicio del vínculo tras el nacimiento
- TEMA 6. **MASTERCLASS:** Conceptualización de la violencia obstétrica
- TEMA 7. Parto traumático y TEPT
- TEMA 8. Impacto del parto traumático en el vínculo y la identidad materna
- TEMA 9. **MASTERCLASS:** Impacto emocional del parto traumático en los profesionales
- TEMA 10. Embarazo tras parto traumático
- TEMA 11. **MASTERCLASS:** Herramientas para acompañar el parto
- TEMA 12. **MASTERCLASS:** Elaboración de la experiencia de parto: Debriefing

MÓDULO V: LACTANCIA Y SALUD MENTAL.

- TEMA 1. Lactancia como experiencia relacional y corporal
- TEMA 2. Expectativas, presión social y culpa en la lactancia
- TEMA 3. Dificultades en la lactancia y vivencias de fracaso
- TEMA 4. Destete y procesos de duelo
- TEMA 5. Decidir no amamantar: Emociones y acompañamiento
- TEMA 6. Lactancia en contexto de ingreso neonatal
- TEMA 7. Lactancia tras muerte perinatal
- TEMA 8. Lactancia y trauma: Abordaje clínico
- TEMA 9. Habilidades para el acompañamiento en lactancia

MÓDULO VI: INGRESO NEONATAL Y SEPARACIÓN TEMPRANA.

- TEMA 1. Separación temprana y ruptura del inicio vincular
- TEMA 2. Impacto emocional del ingreso neonatal en madres y padres
- TEMA 3. Culpa, miedo e hipervigilancia en el contexto de ingreso neonatal
- TEMA 4. Intervención psicológica en unidades neonatales
- TEMA 5. El alta tras ingreso neonatal: Impacto emocional
- TEMA 6. Seguimiento emocional tras experiencias de ingreso neonatal

MÓDULO VI: INGRESO NEONATAL Y SEPARACIÓN TEMPRANA.

TEMA 7. Herramientas y habilidades para acompañar la incertidumbre y el pronóstico en el ingreso neonatal

TEMA 8. SEMINARIO PRÁCTICO: Situaciones clínicas complejas en el ingreso neonatal: Análisis de casos

MÓDULO VII: POSPARTO Y PSICOLOGÍA PERINATAL.

TEMA 1. Procesos psicológicos en el posparto

TEMA 2. MASTERCLASS: Cambios neurobiológicos en el posparto

TEMA 3. Apego, vínculo y exterogestación

TEMA 4. Dificultades en la construcción del vínculo

TEMA 5. Psicopatología perinatal durante el posparto

TEMA 6. MASTERCLASS: Sueño y salud mental materna

TEMA 7. Trastornos de ansiedad en el posparto

TEMA 8. Trastornos depresivos en el posparto

TEMA 9. Trastorno Obsesivo Compulsivo (TOC) en el posparto

TEMA 10. Trastorno mental grave en el posparto

TEMA 11. Trastornos de la conducta alimentaria en el posparto

TEMA 12. Adicciones en el posparto

TEMA 13. Detección precoz en atención primaria y hospitalaria

TEMA 14. SEMINARIO PRÁCTICO: Habilidades para el acompañamiento en el posparto

TEMA 15. SEMINARIO PRÁCTICO: Acompañamiento grupal en el embarazo y posparto

MÓDULO VIII: DUELOS PERINATALES.

TEMA 1. Introducción al duelo perinatal: Tipos de pérdidas

TEMA 2. Conceptualización y marcos teóricos del duelo

TEMA 3. Procesos psicológicos y eventos internos relacionados con el duelo

TEMA 4. El duelo en el sistema familiar

TEMA 5. Interrupción voluntaria del embarazo y procesos de duelo

TEMA 6. Duelo perinatal complejo y comorbilidad

TEMA 7. Duelos simbólicos en la transición a la maternidad

TEMA 8. Cuidado del profesional ante el duelo

TEMA 9. SEMINARIO PRÁCTICO: Herramientas y habilidades para acompañar la muerte perinatal en el hospital

TEMA 10. SEMINARIO PRÁCTICO: Acompañamiento grupal en el duelo perinatal y neonatal

MÓDULO IX: LEGISLACIÓN, INVESTIGACIÓN Y ÉTICA EN LACTANCIA MATERNA.

TEMA 1. La experiencia psíquica del padre en la perinatalidad

TEMA 2. MASTERCLASS: Dinámicas de pareja en embarazo y posparto

TEMA 3. Distribución de cuidados, carga mental y desigualdad de género

TEMA 4. MASTERCLASS: Sexualidad, cuerpo y deseo en la pareja



MÓDULO IX: LEGISLACIÓN, INVESTIGACIÓN Y ÉTICA EN LACTANCIA MATERNA.

TEMA 5. Diversidad de familias y parentalidades

TEMA 6. Violencia de género y dinámicas de control en la perinatalidad

TEMA 7. SEMINARIO PRÁCTICO: Dinámicas con la familia extensa: Límites, lealtades y conflictos

TEMA 8. MASTERCLASS: Detección e intervención en violencia de género durante embarazo y posparto





HAY FORMACIONES QUE TE APORTAN CONTENIDO.

Y hay formaciones que **transforman la manera en la que acompañas, decides y ejerces.**

Este máster ha sido creado para **profesionales que no se conforman con saber un poco más, sino que quieren acompañar la salud mental perinatal con seguridad, criterio riguroso y actualizado y un impacto real en la vida de las familias.**

Si ese es tu momento, este máster es el impulso que estabas buscando.

PLAZAS LIMITADAS

Las **plazas son limitadas** para garantizar una experiencia formativa de calidad, acompañamiento cercano y prácticas realmente flexibles y personalizadas.

[RESERVA TU PLAZA PARA
LA PRÓXIMA EDICIÓN](#)

[¿TIENES DUDAS?
TE LAS RESOLVEMOS](#)

PRECIO TOTAL: 2.490 €
MATRÍCULA: 300 €
IMPORTE RESTANTE: 2.190 €

Precio total (Tasas de expedición del título y resto de tasas incluidas)
Posibilidad de matrícula gratis. ¡Consúltanos tu código de descuento!



CUIDUS



[cuidus.es](mailto:info@cuidus.es)



info@cuidus.es



630 80 84 92