



# Máster Universitario en Abordaje y Acompañamiento Integral del Sueño Infantil

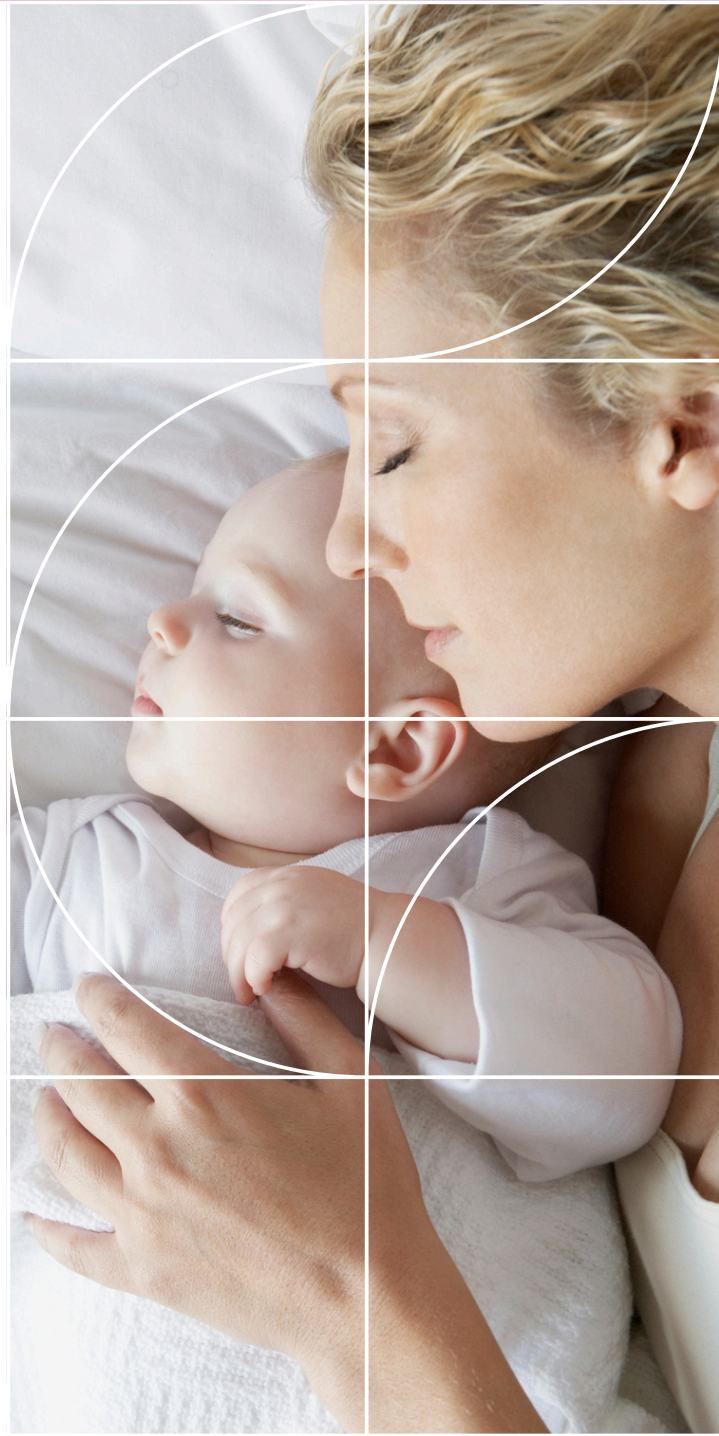
## CUIDUS

FORMACIÓN SANITARIA CON IMPACTO REAL

Conviértete en *referente en sueño infantil* con una formación rigurosa, práctica y acreditada.

- **INICIO:** 17 de noviembre de 2026
- **ACREDITADO:** 60 ECTS | 1.500 horas | Acreditado por UTAMED
- **MODALIDAD:** Online + Seminarios prácticos online
- **DURACIÓN:** 9 meses (acceso 24 meses)

 UTAMED



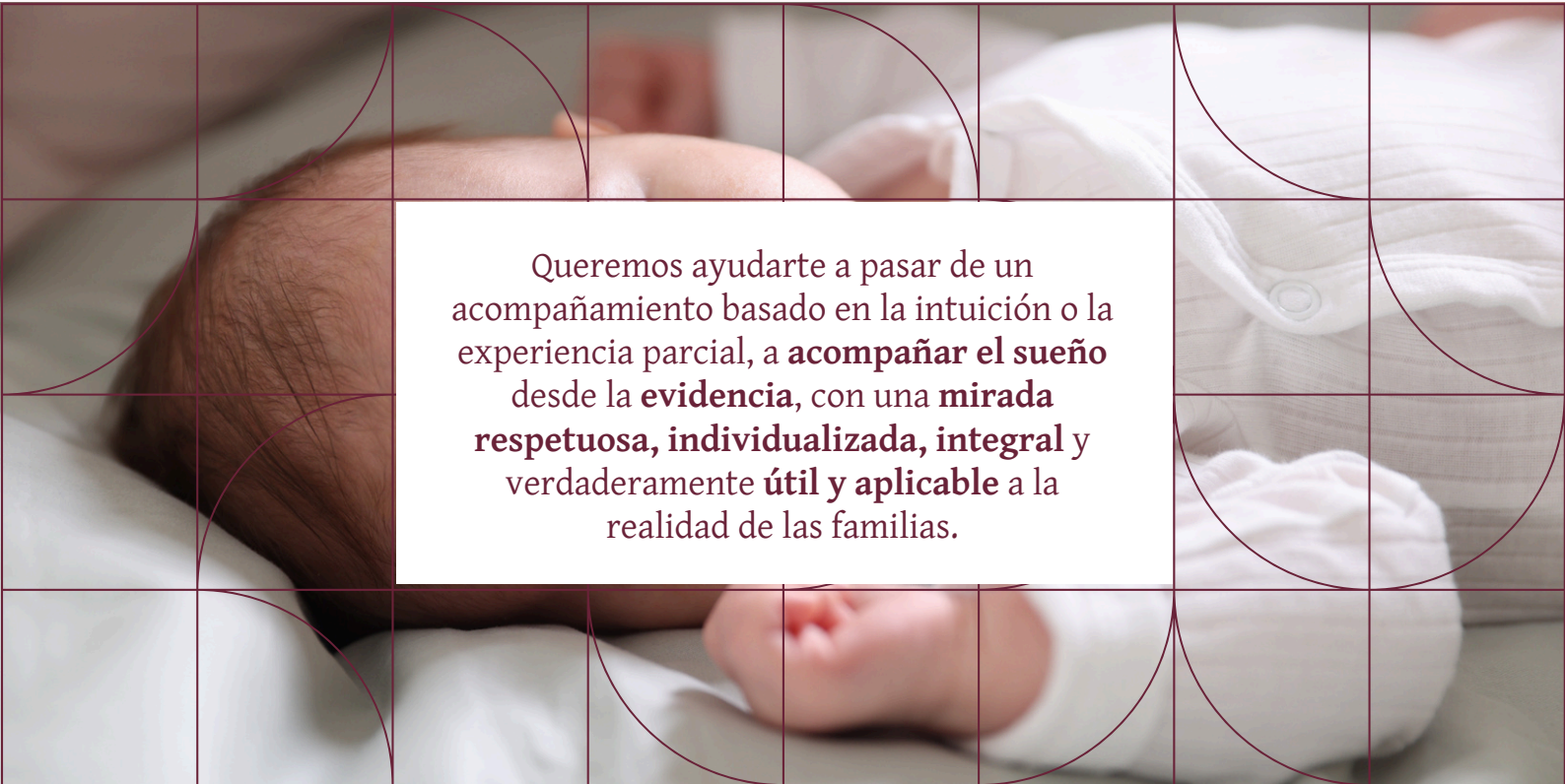


Ya te visitan *familias* que te plantean sus *dificultades en el sueño* pero sabes que necesitas **más y mejor formación** para realmente poder ofrecer una ayuda y guía clara que se adapte a su realidad individual.

Ahí es donde aparece una necesidad clara:

*“Más criterio. Más especialización. Más profundidad... el enfoque necesario.”*

Este máster nace para dar respuesta a esa necesidad.



Queremos ayudarte a pasar de un acompañamiento basado en la intuición o la experiencia parcial, a **acompañar el sueño** desde la **evidencia**, con una **mirada respetuosa, individualizada, integral** y verdaderamente **útil y aplicable** a la realidad de las familias.

Una *formación universitaria*, rigurosa y profundamente práctica para profesionales que quieren dar un salto real y transformar su manera de abordar el sueño infantil.



- Enfermeras pediátricas
- Pediatras
- Matronas
- Médicos
- Matronas
- Psicólogos sanitarios
- Enfermeras generalistas
- Otros profesionales sanitarios del ámbito materno-infantil

**Una formación pensada para quienes quieren:** Incorporar el abordaje del sueño infantil a su **práctica clínica** con base sólida; ampliar y profundizar sus **conocimientos científicos y herramientas prácticas**; **diferenciar lo esperable** del desarrollo de lo patológico; **ganar seguridad** en la orientación y acompañamiento de las familias y **posicionarse profesionalmente** en un área cada vez más demandada.

Creado por *referentes* del sector.



**Alba Rodríguez**  
PSICÓLOGA ESPECIALISTA  
EN SUEÑO



**Laura Puchades**  
EXPERTA EN SUEÑO  
INFANTIL



**Emma Salado**  
MATRONA EXPERTA EN  
SUEÑO INFANTIL



**Arantxa Sánchez**  
MATRONA Y EXPERTA EN  
SUEÑO



**Paula B. Ágreda**  
FISIOTERAPEUTA  
MIOFUNCIONAL



**Sara Noguera**  
DIVULGADORA CRIANZA  
RESPECTUOSA



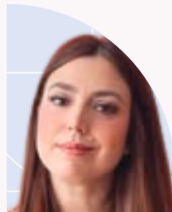
**Nerea Sarrión**  
PEDIATRA IBCLC EXPERTA  
EN SUEÑO INFANTIL



**Javiera Mac-Mahon**  
PSICÓLOGA Y  
KINESIÓLOGA



**Paula Zavala**  
ENFERMERA  
ESPECIALISTA EN SUEÑO



**Rosa Prieto**  
PSICÓLOGA ESPECIALISTA  
EN SUEÑO



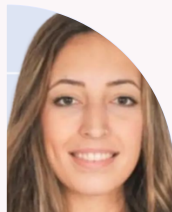
**Laura Álvarez**  
PEDIATRA



**Laura Pérez**  
PEDIATRA



**Diana Álvarez**  
PEDIATRA



**Lucía Álvarez**  
FISIOTERAPEUTA  
RESPIRATORIA



**Carolina  
Hernández-Carrillo**  
PEDIATRA EXPERTA EN  
LACTANCIA GEMELAR



**Celia Padilla**  
MATRONA Y  
FISIOTERAPEUTA



**Jennifer Marcheix**  
NUTRICIONISTA INFANTIL




**Alicia Torres**  
ENFERMERA



**Teresa Martínez**  
ENFERMERA EXPERTA EN  
SUEÑO



**Marta Ugena**  
ODONTÓLOGA DEL SUEÑO



## Más práctica. Más real. Más completa. Más preparada para acompañar una realidad compleja.

Al finalizar, contarás con una **mirada más completa y segura** para comprender el sueño infantil desde una **perspectiva multifactorial**, valorar con mayor precisión las **dificultades habituales** y las situaciones que requieren **derivación o abordaje específico**, y acompañar a las familias con mayor **confianza, claridad y rigor**.

**CZiDUS**

Más allá de la acreditación, esta **formación está diseñada para que puedas:**

- Ejercer con mayor seguridad
- Tomar decisiones con criterio clínico
- Sostener situaciones complejas con confianza
- Aportar un valor real y diferencial a las familias

Porque el objetivo no es solo que avances profesionalmente, sino que te conviertas en un referente en la forma de acompañar el sueño infantil.

## *Formación práctica desde el primer momento. ¿Qué aprenderás?*

Adquirirás herramientas concretas para aplicar en tu práctica diaria, entre otras:

- **Comprender la fisiología del sueño infantil** desde el embarazo hasta los primeros años de vida
- **Diferenciar lo esperable en el desarrollo del sueño infantil** de posibles alteraciones o patologías, evitando la patologización de lo evolutivo
- **Analizar el impacto** de la lactancia, la alimentación, el entorno, el apego y el vínculo, la salud y las emociones en el descanso infantil
- **Identificar situaciones clínicas o condiciones del neurodesarrollo** que interfieren en el sueño
- **Diseñar intervenciones individualizadas**, respetuosas, priorizando la seguridad y el bienestar emocional y basadas en evidencia con un acompañamiento adaptados a cada niño y su contexto
- **Integrar el sueño infantil dentro de una mirada sanitaria más amplia**, contextualizada y ética
- **Acompañar a las familias con una comunicación más comprensiva**, más sostenida, más empática y más segura
- **Aplicar y aprender a tomar decisiones alineadas con cada familia** ajustadas a cada caso desde el primer día en consulta

Lo que convierte este máster en una propuesta única:

Esto *no es un curso más* sobre sueño infantil.

Es una formación universitaria de **60 ECTS**, diseñada para transformar la manera en la que los profesionales sanitarios comprenden, **valoran** y **acompañan** el **sueño infantil**.

Fundamento *científico* y mirada integral.

El sueño infantil **no se puede abordar desde recetas universales** ni desde explicaciones simplistas.

Por eso este máster ofrece un **enfoque basado en la evidencia, respetuoso** y profundamente contextualizado, que permite comprender el descanso infantil desde el embarazo hasta los primeros años de vida integrando variables como:

- Fisiológicas
- Emocionales
- Sociales
- Ambientales
- Vínculares y relacionales
- Desarrollo infantil

Un modelo de *intervención multifactorial*.

Aquí no aprenderás “métodos de sueño”. **Te formarás en un modelo de intervención integral e individualizado**, donde se analizan factores como: **la alimentación y lactancia, el apego, el entorno, la salud, las emociones, el temperamento, el neurodesarrollo y la dinámica familiar.**



## *Enfoque práctico* aplicado desde el primer día.

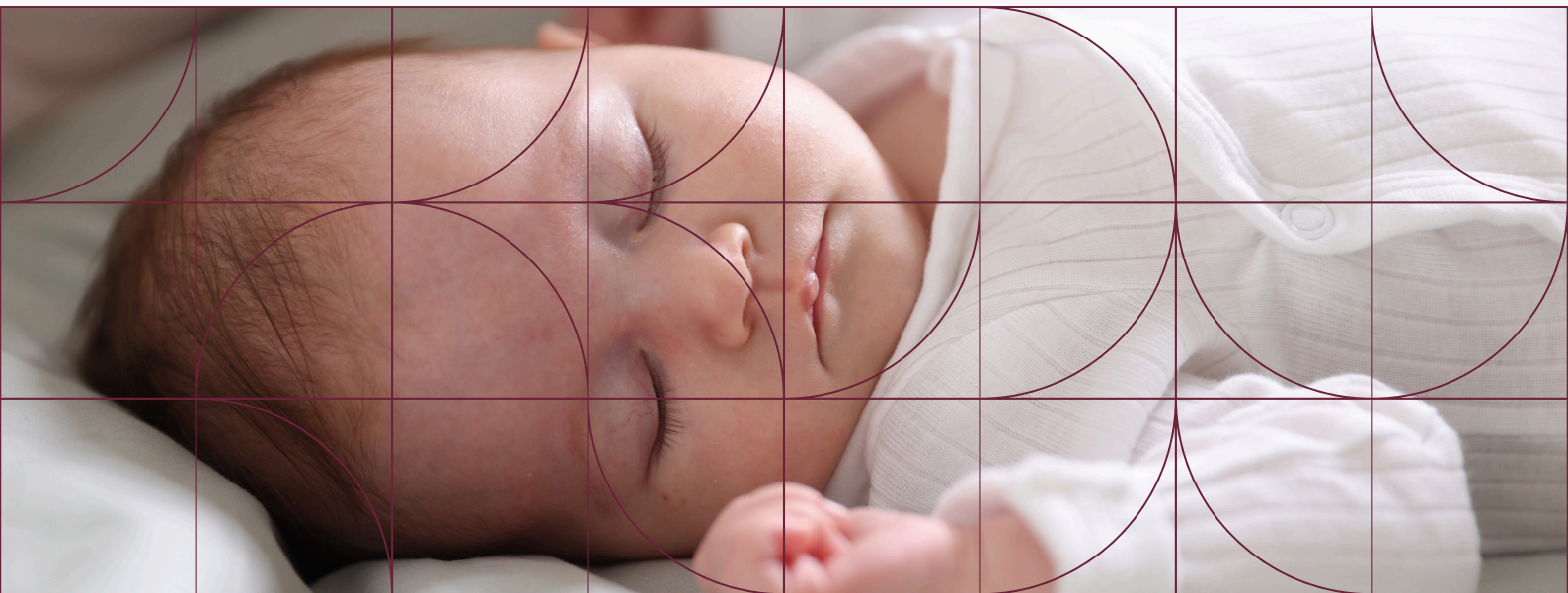
Este máster está **diseñado para que lo aprendido no se quede en la teoría**. Desde el inicio, trabajarás con **herramientas y situaciones reales** para que puedas llevarlo directamente a tu **práctica clínica**, incluyendo:

- **Análisis de casos clínicos reales**
- **Simulación de consultas**
- **Elaboración de intervenciones individualizadas**
- **Recursos descargables:** guías rápidas, esquemas de abordaje e infografías clínicas

Porque queremos que además de entender el sueño infantil, sepas **cómo abordar y qué hacer en cada caso**.

## **SUEÑOCUIDUS:** tu asistente clínico *basado en IA*.

Además, incorporamos **SUEÑOCUIDUS**, un agente inteligente entrenado con el contenido del programa y la evidencia más actual, una herramienta exclusiva que te acompañará cuando lo necesites.





## Acompañamiento constante durante y después del *máster*.

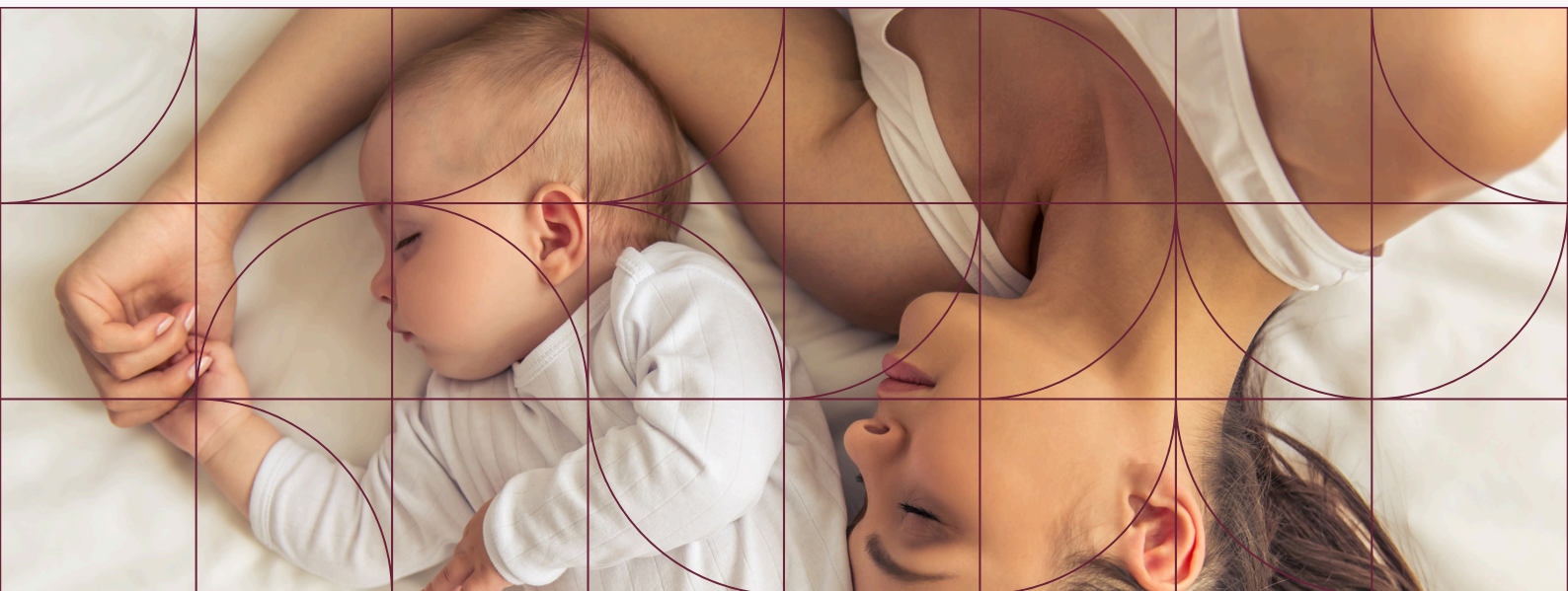
Contarás con un entorno de aprendizaje diseñado para **acompañarte, resolver dudas y sostener tu proceso:**

- Tutorización personalizada
- Foros de consulta
- Sesiones en directo para resolución de dudas
- Espacios de networking profesional
- Acceso a una comunidad activa de profesionales

El aprendizaje no termina al finalizar el programa. **Tendrás acceso a un periodo de supervisión de casos reales, guiado por expertos en sueño infantil,** donde podrás:

- Contrastar tus decisiones clínicas
- Resolver dudas complejas
- Consolidar tu criterio profesional
- Ganar seguridad en la práctica

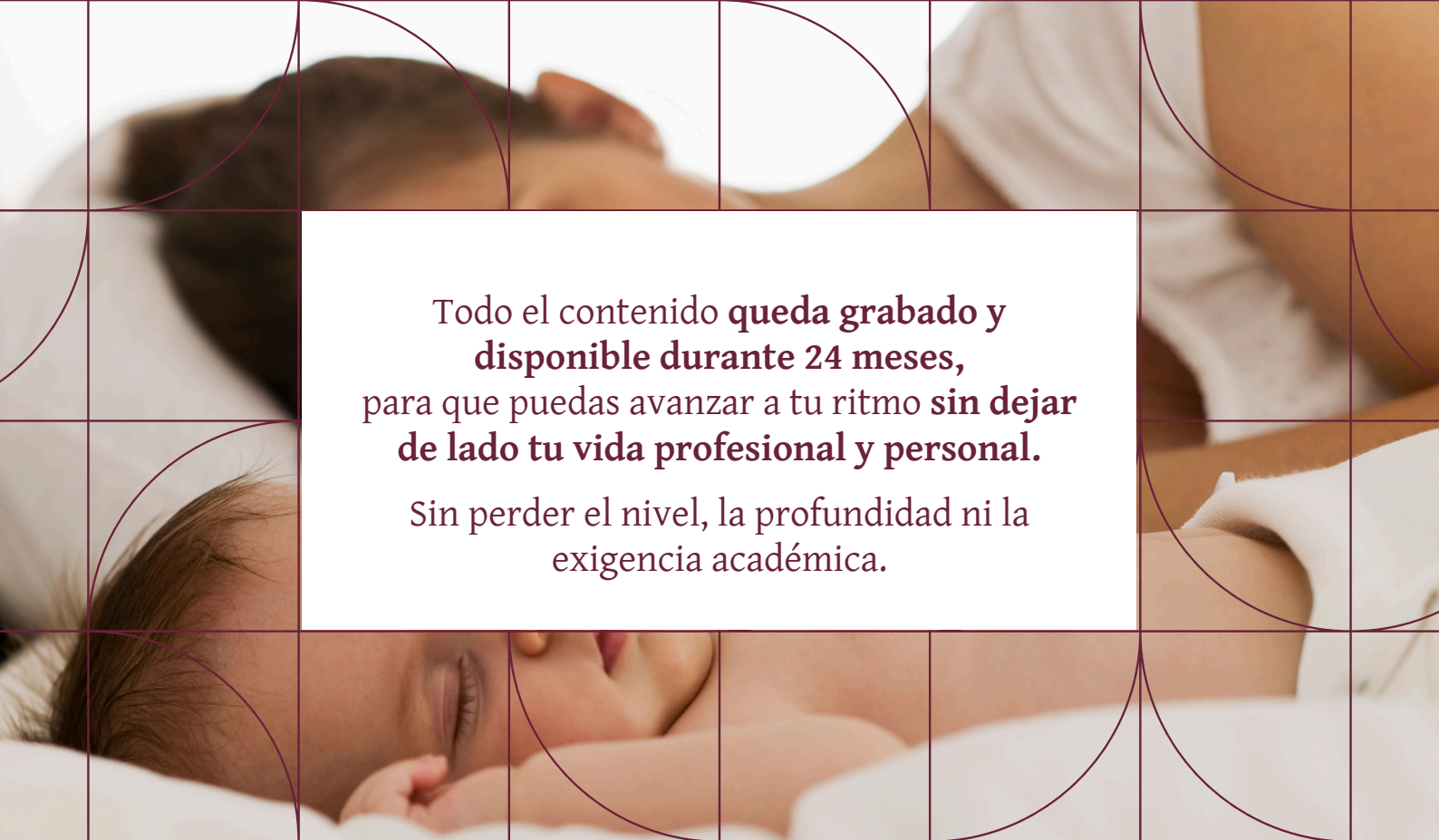
Un espacio clave para integrar lo aprendido y seguir creciendo como profesional.





## ¿Qué incluye el máster?

- 70 videoclases de contenidos teóricos de alto nivel
- 15 masterclass con invitados top
- 18 seminarios de casos prácticos
- Temario en PDF y presentaciones resumidas
- Recursos descargables y aplicables
- Tutorización personalizada
- Acompañamiento al finalizar basado en resolución de dudas y revisión de casos



Todo el contenido **queda grabado y disponible durante 24 meses**, para que puedas avanzar a tu ritmo **sin dejar de lado tu vida profesional y personal**. Sin perder el nivel, la profundidad ni la exigencia académica.



## MÓDULO I: FUNDAMENTOS CIENTÍFICOS DEL SUEÑO HUMANO: BIOLOGÍA, NEUROFISIOLOGÍA Y EVOLUCIÓN DEL SUEÑO INFANTIL.

**TEMA 1. Función, necesidad y rol profesional de la asesora de sueño infantil** en la intervención en sueño y del modelo integral

**TEMA 2. Metodología científica aplicada al estudio del sueño infantil** y lectura crítica de la evidencia

**TEMA 3. Arquitectura del sueño:** estadios, funciones y maduración neurobiológica.

**TEMA 4. MASTERCLASS: Papel del sueño** en el desarrollo cerebral, emocional, metabólico e inmunológico.

**TEMA 5. Consecuencias del descanso inadecuado** en el desarrollo infantil

**TEMA 6. MASTERCLASS: Cronobiología avanzada:** Regulación homeostática y circadiana del sueño.

**TEMA 7. MASTERCLASS: Desarrollo y evolución del sueño humano** por etapas desde el periodo intrauterino hasta la adolescencia

**TEMA 8. MASTERCLASS: Perspectiva histórica, cultural y antropológica del sueño infantil** y su influencia en las expectativas familiares y profesionales sobre la intervención en sueño

**TEMA 9. Progresiones en el sueño infantil a lo largo del desarrollo**

## MÓDULO II: PATOLOGÍA DEL SUEÑO Y TRASTORNOS DEL NEURODESARROLLO.

**TEMA 1. Diferenciación clínica entre "trastorno del sueño" y "dificultad del sueño"**

**TEMA 2. Patologías propias del sueño infantil:** clasificación y manifestaciones clínicas (parasomnias, terrores nocturnos, sonambulismo, SAHS, movimientos periódicos, bruxismo, enuresis...)

**TEMA 3. MASTERCLASS: Trastornos digestivos** con impacto en el descanso (reflujo, disbiosis y otras alteraciones gastrointestinales, alergias alimentarias, intolerancias)

**TEMA 4. Trastornos dermatológicos y su repercusión en el descanso:** eccemas, dermatitis, alergias y manifestaciones clínicas observables

**TEMA 5. Trastornos respiratorios asociados al sueño infantil** (SAOS y otras alteraciones del patrón respiratorio nocturno)

**TEMA 6. Función orofacial y regulación del sueño en la primera infancia:** evaluación y consideraciones de anquilognosia

**TEMA 7. Alteraciones del metabolismo del hierro y su impacto en el sueño** (niveles de ferritina, síndrome de piernas inquietas, bajo hierro)

**TEMA 8. Trastornos del neurodesarrollo y su relación con el descanso** (TEA, TDAH, síndrome de Down)

**TEMA 9. Dificultades del procesamiento e integración sensorial y el sueño**

**TEMA 10. MASTERCLASS: Alteraciones músculo-esqueléticas y el abordaje desde la fisioterapia pediátrica**

**TEMA 11. Signos de alarma y criterios para derivación a pediatría, neurología o sueño clínico.** Identidad profesional y límites competenciales

**TEMA 12. SEMINARIO PRÁCTICO: Casos de bajo hierro y ferritina baja**

**TEMA 13. SEMINARIO PRÁCTICO: Revisión de casos con sospecha patológica**

**TEMA 14. SEMINARIO PRÁCTICO: Perfiles del Neurodesarrollo: TEA - TDAH - AACC - y su impacto en el sueño infantil**

## MÓDULO III: PILARES BÁSICOS DEL SUEÑO INFANTIL Y VISIÓN MULTIFACTORIAL.

**TEMA 1. El sueño como sistema multifactorial: el "Puzzle del Sueño"**

**TEMA 2. Sueño seguro, colecho y SMSL:** Revisión Científica, criterios de seguridad y su implementación en el descanso familiar

**TEMA 3. Ambiente de descanso y ritmos circadianos:** horarios, ventanas de sueño y sincronización biológica

**TEMA 4. Rutinas y rituales de sueño según etapa evolutiva y necesidades individuales**

**TEMA 5. Alimentación y sueño:** bases fisiológicas y encuadre para la intervención

**TEMA 6. Tipos de Apoyos de sueño/hábitos externos de conciliación:** función reguladora y la relación en la conciliación del sueño

**TEMA 7. Abordaje respetuoso y reducción gradual en los distintos tipos de apoyos de sueño**

### MÓDULO III: PILARES BÁSICOS DEL SUEÑO INFANTIL Y VISIÓN MULTIFACTORIAL.

**TEMA 8. Expectativas familiares en relación con la presión social,** variables emocionales individuales y la función del apoyo interparental

**TEMA 9. SEMINARIO PRÁCTICO:** Valoración de la primera etapa de casos prácticos y análisis y propuesta de la higiene de sueño

**TEMA 10. SEMINARIO PRÁCTICO:** Abordaje progresivo de apoyos de sueño asociados al movimiento. Casos.

**TEMA 11. SEMINARIO PRÁCTICO:** Incorporación de otros cuidadores en las rutinas de sueño: estrategias y análisis de casos

**TEMA 12. MASTERCLASS:** Sueño en el embarazo y el post parto. Importancia de la salud mental perinatal y su influencia en el abordaje del sueño infantil

### MÓDULO IV: LACTANCIA, ALIMENTACIÓN Y SUEÑO.

**TEMA 1.** Bases fisiológicas de la lactancia nocturna y organización del sueño infantil

**TEMA 2. Despertares nocturnos y alimentación nocturna:** qué es esperable según la etapa evolutiva

**TEMA 3. Señales de hambre y saciedad:** diferenciación de necesidades nocturnas

**TEMA 4. Lactancia materna y lactancia artificial:** implicaciones en el patrón de sueño

**TEMA 5. Tomas nocturnas y diseño de pautas compatibles con la lactancia**

**TEMA 6. Reducción progresiva de tomas nocturnas:** criterios de necesidad y acompañamiento respetuoso

**TEMA 7. Destete nocturno:** fundamentos, criterios de seguridad y toma de decisiones familiares

**TEMA 8. MASTERCLASS:** Crisis de crecimiento y reorganizaciones madurativas: impacto en sueño y alimentación

**TEMA 9. Importancia de la alimentación complementaria y su relación con el sueño**

**TEMA 10. Eje intestino-cerebro:** microbiota y regulación del sueño en la primera infancia

**TEMA 11. SEMINARIO PRÁCTICO:** Valoración de tomas nocturnas (materna y artificial) hasta los 18 meses, análisis de registros reales e incorporación de otros cuidadores

**TEMA 12. SEMINARIO PRÁCTICO:** Lactancia nocturna y procesos de destete a lo largo de la primera infancia: análisis de casos y acompañamiento respetuoso

### MÓDULO V: TEMPERAMENTO, CO-REGULACIÓN EMOCIONAL Y CEREBRO INFANTIL: CÓMO INFLUYEN LA BIOLOGÍA Y LAS EMOCIONES EN EL SUEÑO.

**TEMA 1. Temperamento infantil:** perfiles individuales y patrones de respuesta emocional en el sueño infantil

**TEMA 2. Neurodesarrollo y regulación emocional y su papel en el sueño:** corteza prefrontal, sistema límbico y maduración cerebral

**TEMA 3. Regulación, co-regulación y desarrollo de la autorregulación en el sueño infantil**

**TEMA 4. MASTERCLASS:** Estilos de crianza y su impacto en la regulación del sueño

**TEMA 5. MASTERCLASS:** Uso de pantallas, sobre estimulación y las implicaciones neuro-emocionales en el sueño

**TEMA 6. Manifestaciones emocionales vinculadas al sueño:** miedos, ansiedad por separación y desvelos

**TEMA 7. Disciplina positiva aplicada al sueño:** límites, acompañamiento y coherencia relacional

**TEMA 8. Cambios evolutivos y desafíos frecuentes en el sueño en la segunda y tercera infancia temprana (18–36 meses).** Estrategias y abordaje emocional.

**TEMA 9. Interpretación de necesidades emocionales no cubiertas y su relación con las dificultades del sueño**

**TEMA 10. SEMINARIO PRÁCTICO:** Transiciones y cambios: casos y estrategias de regulación y acompañamiento respetuoso (7 a 15 meses)

**TEMA 11. SEMINARIO PRÁCTICO:** Influencia del temperamento y cambios: casos y estrategias de regulación y acompañamiento (16 a 36 meses)

**TEMA 12. SEMINARIO PRÁCTICO:** Análisis de desvelos nocturnos: influencia de la higiene del sueño, la ansiedad por separación y el desarrollo madurativo



## MÓDULO VI: ENFOQUE EN LA INTERVENCIÓN RESPETUOSA E INTEGRAL DEL SUEÑO INFANTIL.

- TEMA 1. Rol profesional de la asesora de sueño infantil y del profesional sanitario. Enfoque y abordaje integral
- TEMA 2. Métodos existentes establecidos y supuestos enfoques de intervención respetuosa. Evidencia y aplicación.
- TEMA 3. Cómo se define el sueño autónomo en los niños. Evolución del concepto, necesidad social y necesidad del niño.
- TEMA 4. Cómo es una intervención respetuosa en el sueño infantil. Necesidad de un enfoque integral.
- TEMA 5. Perfiles familiares y fases de disposición al cambio: adaptación de la intervención y necesidades del niño.
- TEMA 6. Desarrollo y consolidación progresiva en la mejora del sueño tras la intervención y el acompañamiento profesional
- TEMA 7. **MASTERCLASS**: Efectos de los métodos de entrenamiento del sueño infantil y sus consecuencias: revisión crítica de la evidencia científica actual
- TEMA 8. **SEMINARIO PRÁCTICO**: Análisis de casos con métodos existentes y cómo enfocarlos en intervención respetuosa e integral

## MÓDULO VII: ABORDAJE INTEGRAL DEL SUEÑO INFANTIL: VALORACIÓN, PLAN DE ESTRATEGIAS PERSONALIZADAS Y PROCESO DE SEGUIMIENTO.

- Tema 1. Modelos de abordaje en sueño infantil: asesorías, tipos de consultas e intervenciones de plan personalizado con seguimiento. Documentación
- Tema 2. Valoración Inicial del caso. Entrevista, formulario y registro. Estructura y conexión para iniciar la intervención
- Tema 3. Evaluación del caso y plan de actuación en asesoría, consulta y en el abordaje integral de plan de sueño
- Tema 4. Proceso de seguimiento: tipos y revisión a lo largo del proceso, necesidades del niño y logros
- Tema 5. Evaluación tras el acompañamiento en la mejora del sueño infantil y revisión familiar del proceso y objetivos
- Tema 6. **SEMINARIO PRÁCTICO**: Estructura y proceso de llamada informativa y simulación de asesoría de sueño infantil
- Tema 7. **SEMINARIO PRÁCTICO**: Simulación integral de consulta de sueño: opciones con y sin seguimiento profesional
- Tema 8. **SEMINARIO PRÁCTICO**: Elaboración integral de plan de sueño infantil I: estructura de análisis de casos y diseño de intervención

## MÓDULO VIII: CASOS REALES, SIMULACIONES Y OTROS DESAFÍOS EN CONSULTA.

- TEMA 1. Intervención en familias con hermanos mayores y múltiples: estrategias adaptadas
- TEMA 2. Gestión de cambios: horarios, cambios en rutinas por desarrollo, madrugones y otros contextos
- TEMA 3. Transiciones físicas y apoyos reguladores: cuna, cama y uso del chupete
- TEMA 4. Casos complejos y otros desafíos en la práctica: adaptaciones
- TEMA 5. Establecimiento de límites y ética en la intervención: seguimiento y responsabilidades profesionales
- TEMA 6. **SEMINARIO PRÁCTICO**: Elaboración integral de Plan de sueño infantil I: evaluación del formulario y registros para la intervención
- TEMA 7. **SEMINARIO PRÁCTICO**: Revisión de intervención en Plan de sueño infantil II: evaluación del formulario, registros para la intervención
- TEMA 8. **MASTERCLASS**: Análisis de registros de diarios de sueño y seguimiento completo de Plan de Sueño Infantil I
- TEMA 9. **MASTERCLASS**: Análisis de registros de diarios de sueño y seguimiento completo de Plan de Sueño Infantil II

## MÓDULO IX: EJERCICIO PROFESIONAL EN ASESORÍA DE SUEÑO INFANTIL: EMPRENDIMIENTO Y PRÁCTICA ÉTICA.

- TEMA 1. Cómo emprender como asesora del sueño: requisitos legales, fiscales y organización administrativa de la consulta y gestión de la carga de trabajo
- TEMA 2. **MASTERCLASS**: Cómo integrar el abordaje del sueño infantil en tu consulta materno-infantil
- TEMA 3. Evaluación y mejora continua del ejercicio profesional según evidencia científica. Protección de datos y documentación e informes
- TEMA 4. Grupos de apoyo. Recursos e iniciativas. Talleres de sueño y coordinación entre profesionales

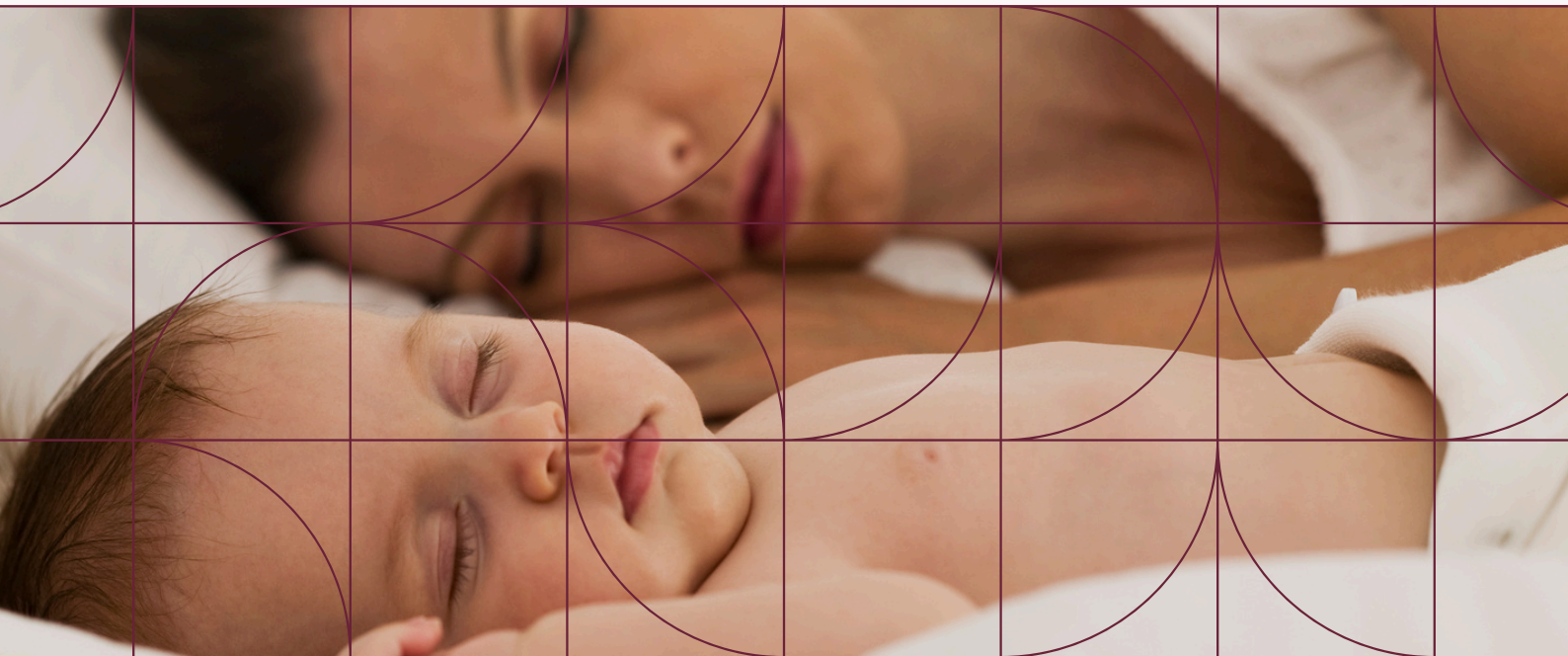


Especialmente **orientado a profesionales que ya acompañan a familias en consulta, atención primaria, unidades maternoinfantiles o práctica privada**, y sienten que necesitan herramientas más rigurosas y actualizadas aplicables para intervenir con criterio clínico y sensibilidad.

*“Más criterio. Más seguridad. Más profundidad. Más preparada para acompañar una realidad compleja.”*

**Al finalizar, contarás con una mirada más completa y segura para:**

- Comprender el sueño infantil desde una perspectiva multifactorial
- Valorar con mayor precisión las dificultades habituales
- Identificar cuándo es necesario derivar o realizar un abordaje específico
- Acompañar a las familias con más seguridad, claridad y rigor



## Una comunidad profesional *viva y comprometida.*

Formar parte de **CUIDUS** no es solo acceder a una formación de alto nivel.

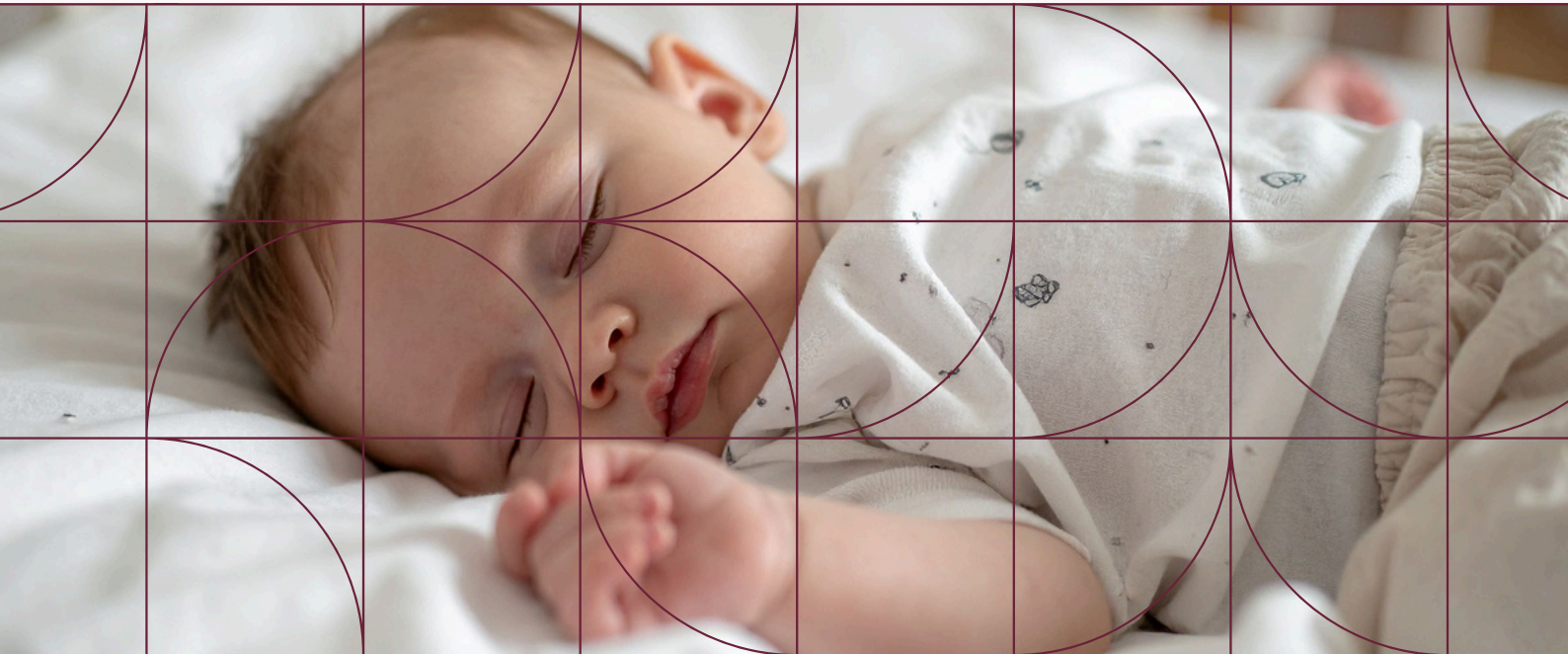
Es entrar en una comunidad activa de profesionales y referentes que comparten una misma manera de entender el cuidado: **más basada en la evidencia, más humana y más respetuosa con la realidad de cada familia.**

Un espacio donde podrás:

- Compartir casos y experiencias
- Resolver dudas en tu práctica diaria
- Nutrirte de otras miradas profesionales
- Seguir creciendo más allá del máster

**Porque especializarse no es solo adquirir conocimiento.  
También es sentirse acompañado en el proceso.**

Y formar parte de una red que te sostiene, te impulsa y evoluciona contigo.





HAY FORMACIONES QUE TE APORTAN CONTENIDO.

## Y hay formaciones que transforman la manera en la que acompañas, decides y ejerces.

Este máster ha sido creado para **profesionales que no se conforman con saber un poco más, sino que quieren acompañar el sueño infantil con un criterio riguroso y actualizado, un enfoque integral y respetuoso alineado con las necesidades del bebé y las familias.**

*Si ese es tu momento, este máster es el impulso que estabas buscando.*

### PLAZAS LIMITADAS

Las **plazas son limitadas** para garantizar una experiencia formativa de calidad, acompañamiento cercano y prácticas realmente flexibles y personalizadas.

[RESERVA TU PLAZA PARA  
LA PRÓXIMA EDICIÓN](#)

[¿TIENES DUDAS?  
TE LAS RESOLVEMOS](#)

**MATRÍCULA:** 300 €  
**IMPORTE RESTANTE:** 2.890 €  
**PAGO A PLAZOS:** en 3, 6 o 9 cuotas

Tasas de expedición del título y resto de tasas incluidas  
Posibilidad de matrícula gratis. ¡Consúltanos!



**CUIDUS**



[cuidus.es](https://cuidus.es)



[info@cuidus.es](mailto:info@cuidus.es)



630 80 84 92